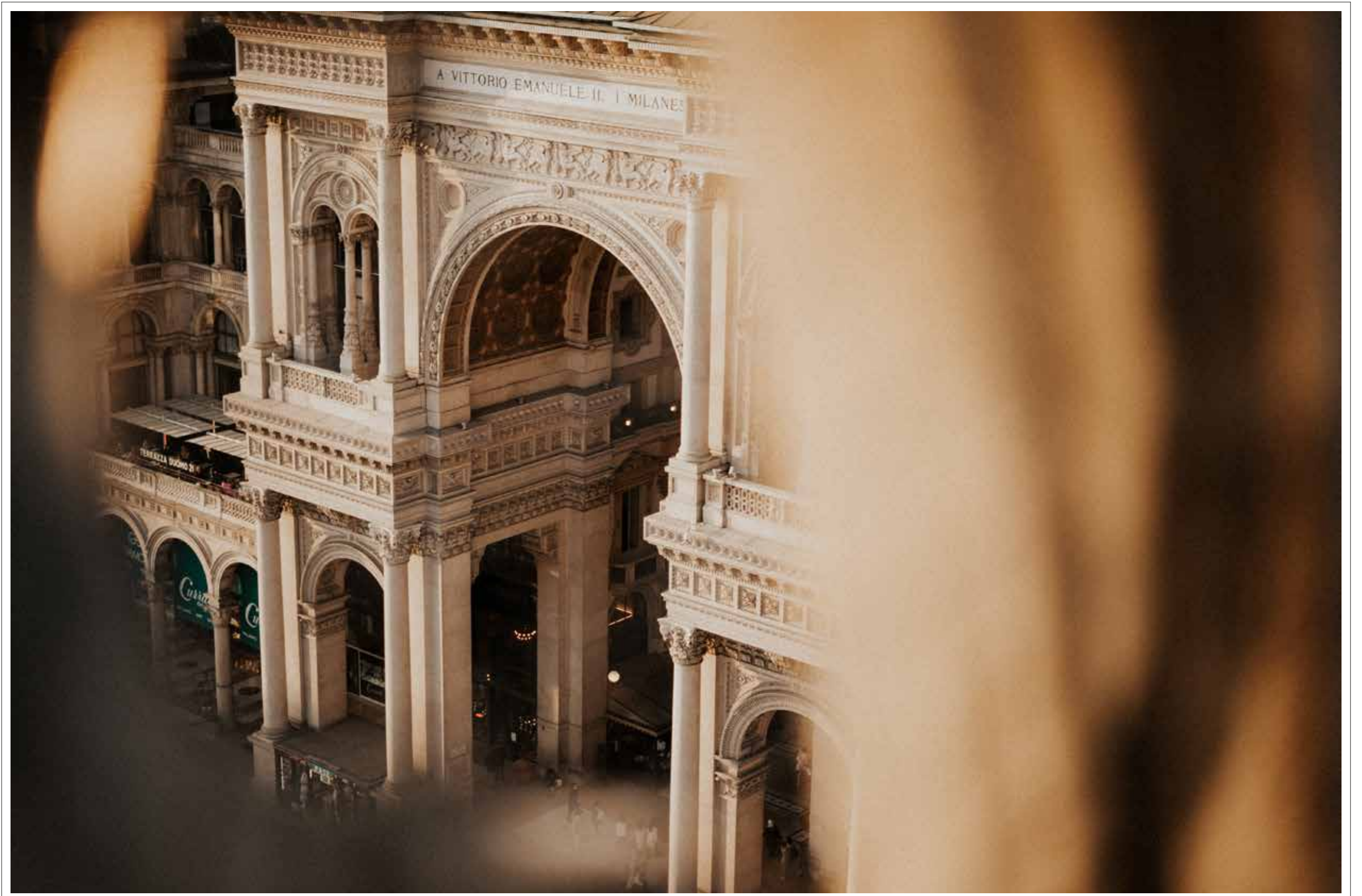


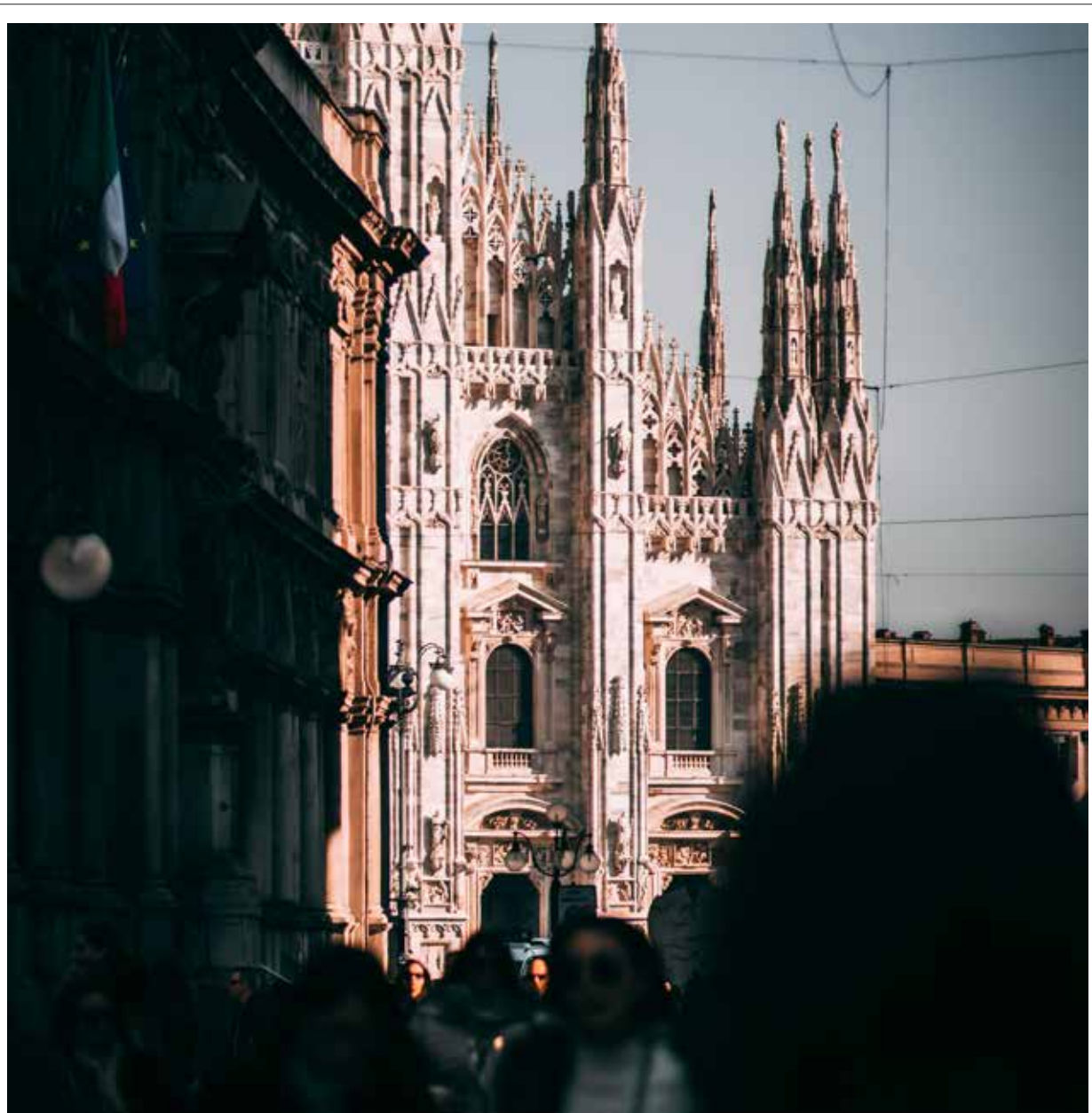


ROCCO FORTE HOUSE  
VIA MANZONI, MILANO  
A ROCCO FORTE HOTEL





Galleria Vittorio Emanuele II

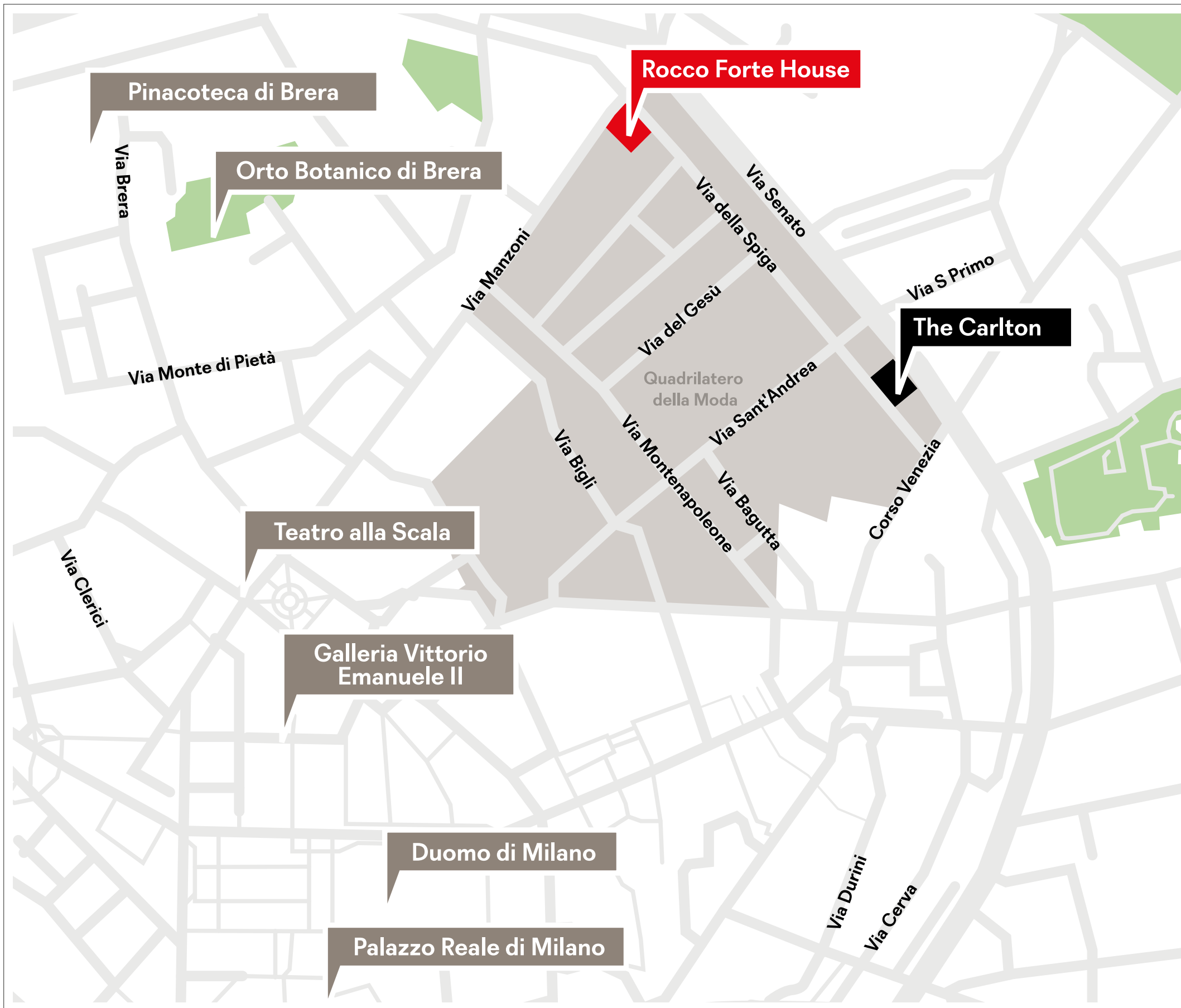


## IL TUO APPARTAMENTO ESCLUSIVO IN VIA MANZONI

---

Nel cuore del Quadrilatero della Moda milanese, per esplorare le principali attrazioni della città, Rocco Forte House si trova in un magnifico palazzo del XIX secolo, completamente restaurato per offrire un'esperienza senza eguali ai nostri ospiti.

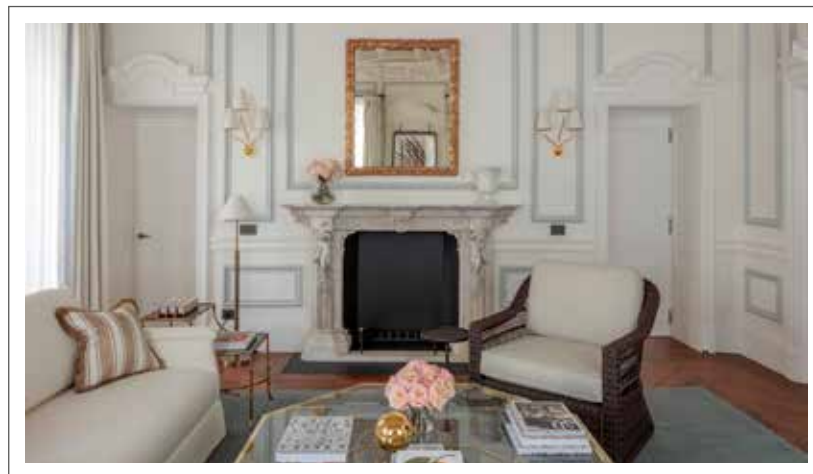
Progettato dai rinomati designer Paolo Moschino e Philip Vergeylen, in collaborazione con Olga Polizzi, questo edificio accoglie undici appartamenti unici nel loro genere. Distribuiti attorno a un tranquillo cortile interno, fondono l'eleganza dell'architettura milanese con tutti i comfort moderni, garantendo così un soggiorno indimenticabile.



## UNA LOCATION IMPAREGGIABILE

Rocco Forte House si trova all'incrocio tra Via Manzoni e Via della Spiga, nel cuore storico e culturale di Milano, a due passi dalle boutique degli stilisti più rinomati e dai luoghi più famosi della città.

ROCCO FORTE HOUSE  
VIA MANZONI



BRERA  
*appartamenti al primo piano*



ISOLA  
*appartamenti al terzo piano*



DUOMO  
*appartamenti al secondo piano*



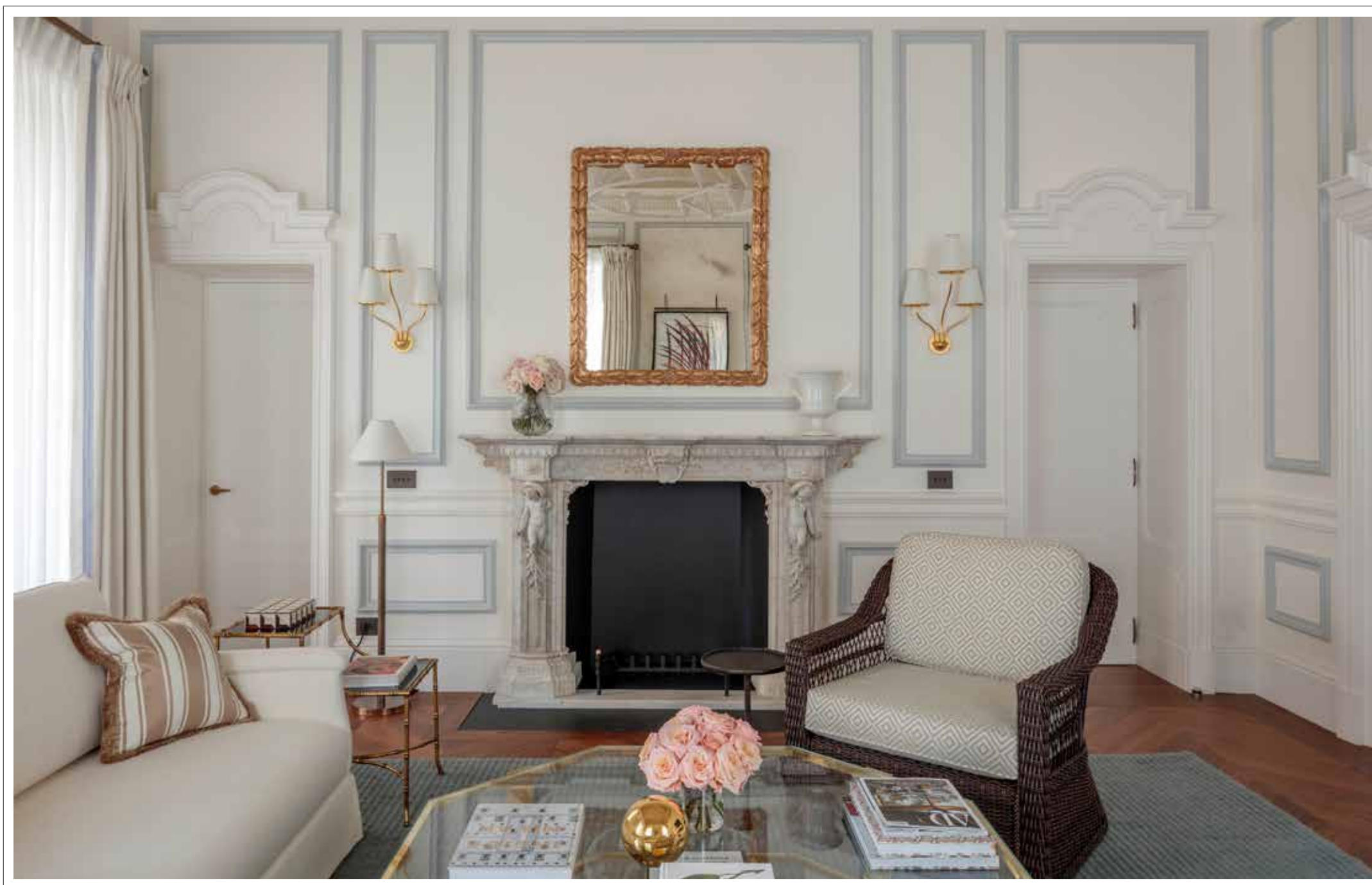
TORTONA  
*appartamenti al quarto piano*

## BREERA

*primo piano*

---

Gli appartamenti Brera situati al primo piano prendono il nome dal quartiere più artistico di Milano, decorati da affreschi originari splendidamente restaurati e dotati di balconi che si affacciano su Via Della Spiga o Via Manzoni.

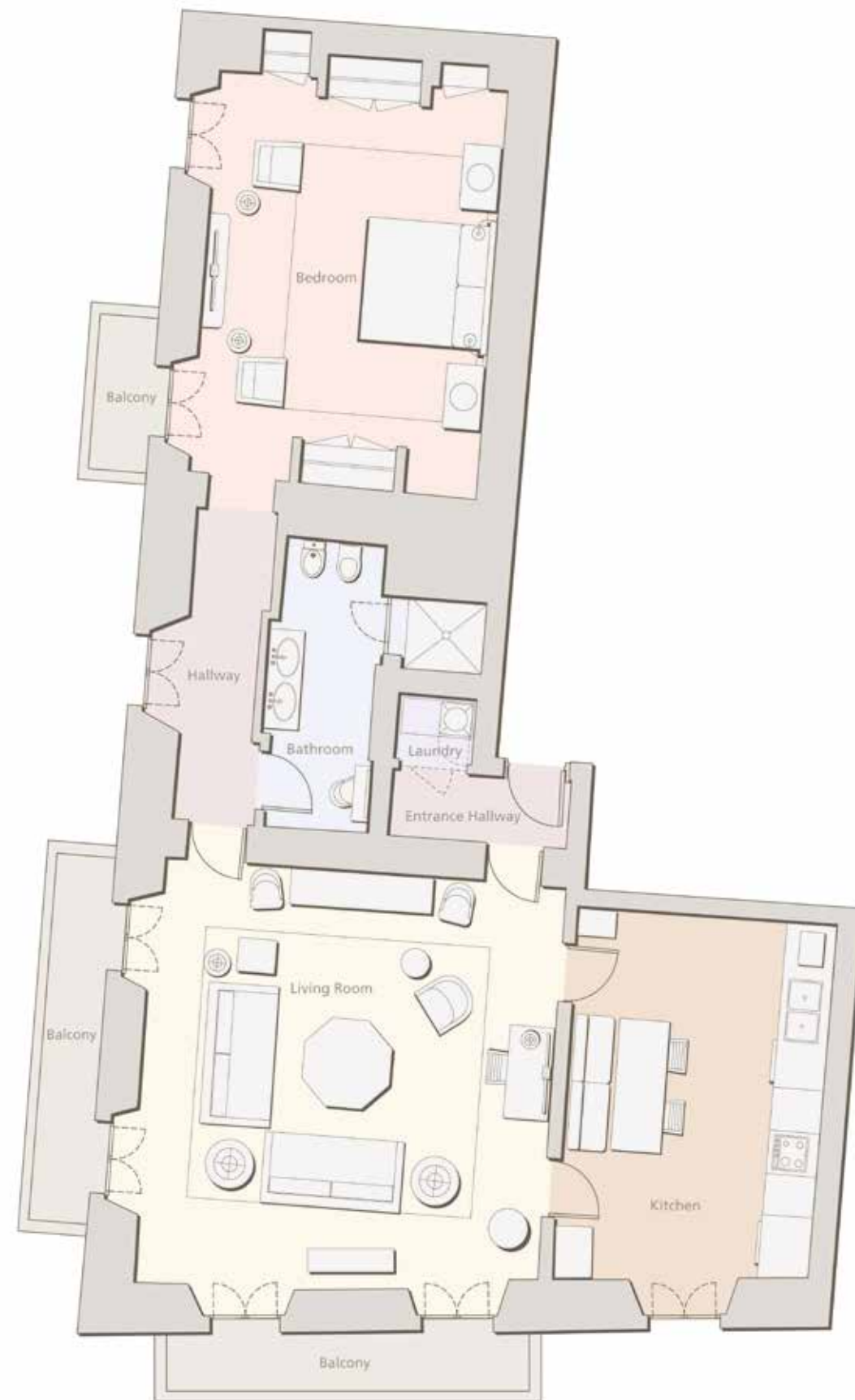




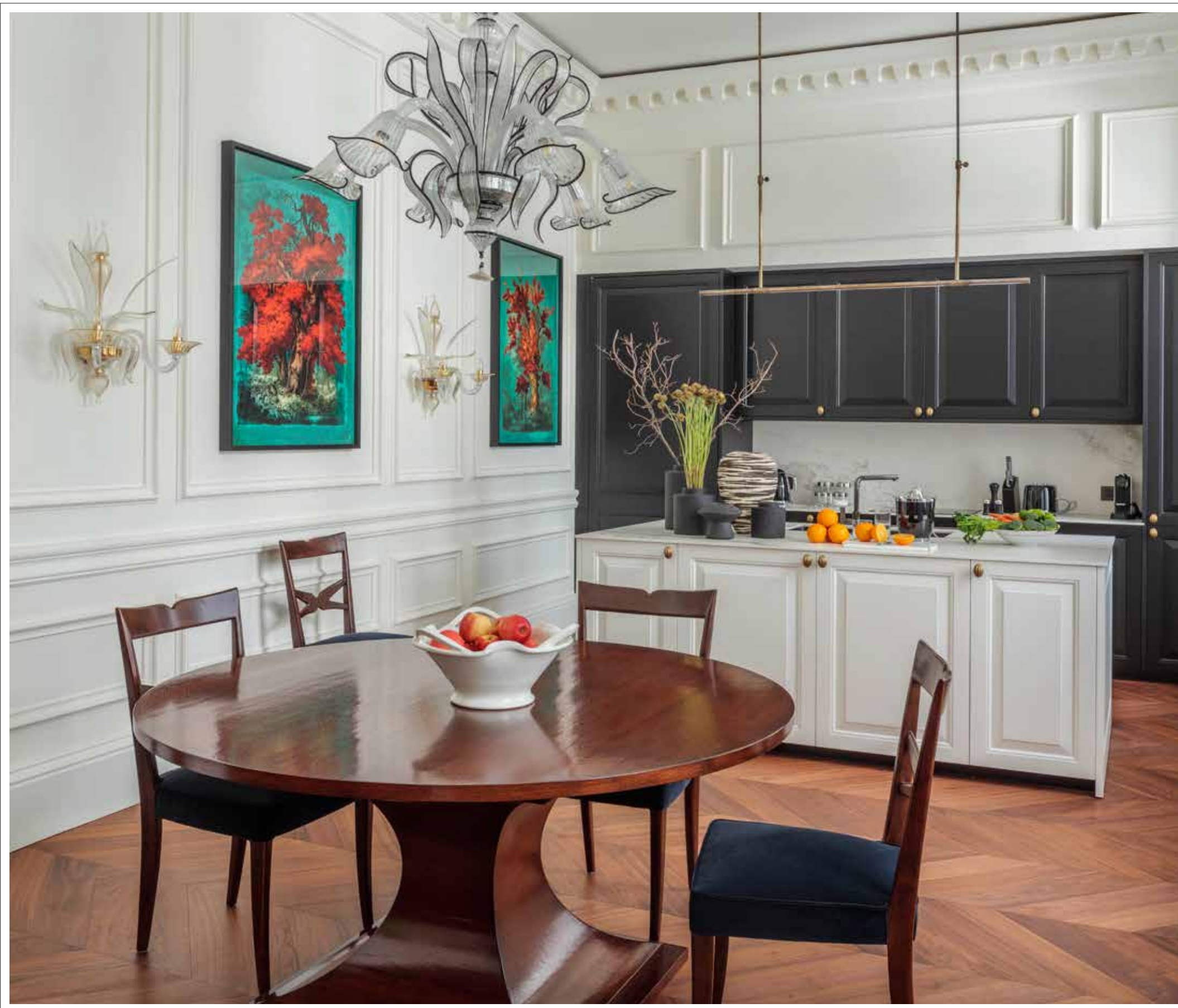
## APPARTAMENTO CON UNA CAMERA DA LETTO E AFFRESCHI

Capacità: 2 adulti  
Location: primo piano

Dimensioni: 90m<sup>2</sup>  
Vista: Via della Spiga  
e Via Manzoni



APPARTAMENTO CON UNA CAMERA DA LETTO E AFFRESCHI

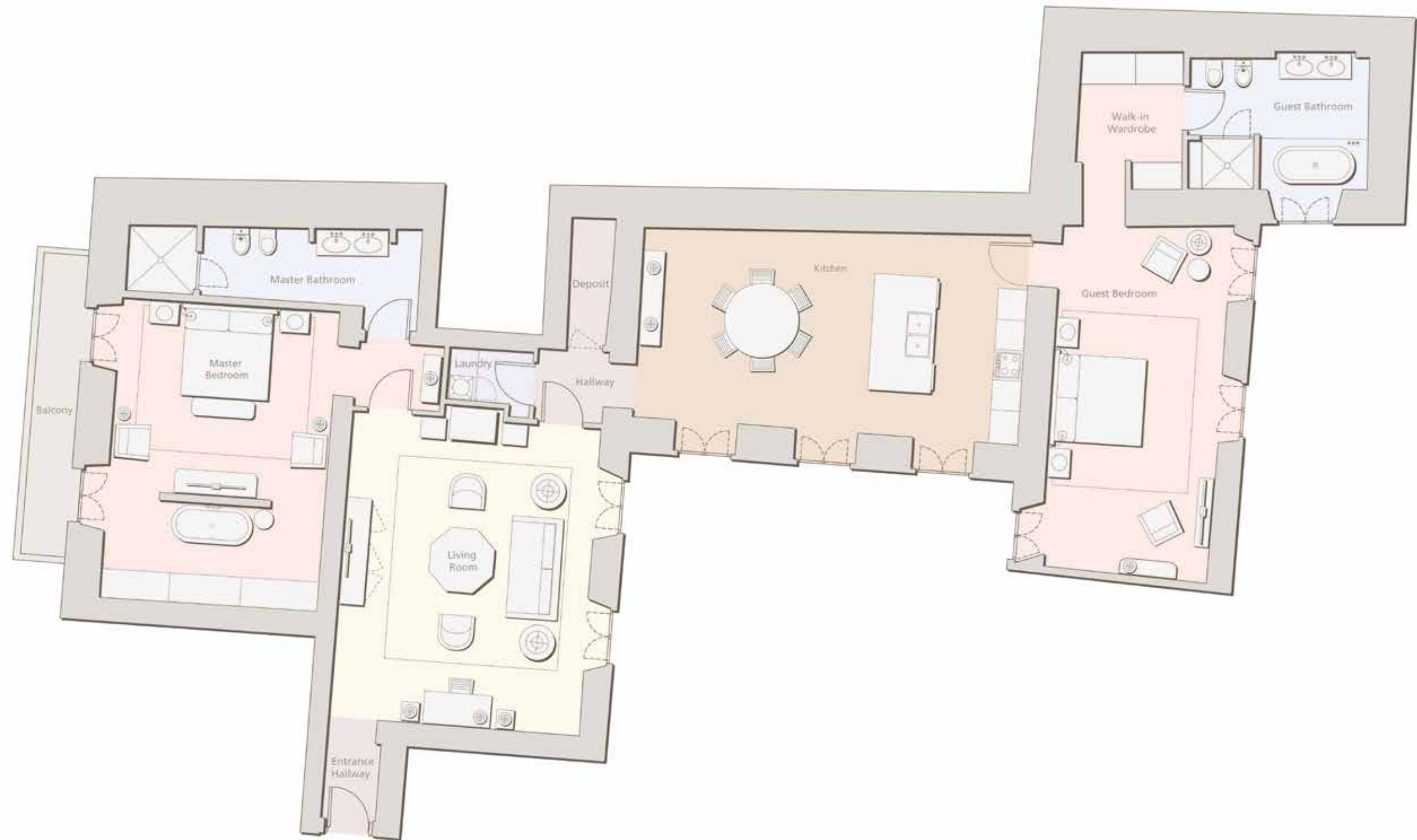


## APPARTAMENTI CON DUE CAMERA DA LETTO E AFFRESCHI

Capacità: 4 adulti  
Location: primo piano

Dimensioni: 135 m<sup>2</sup>  
Vista: Via della Spiga  
e cortile interno

Dimensioni: 182 m<sup>2</sup>  
Vista: Via Manzoni  
e cortile interno



UNO DEI NOSTRI APPARTAMENTI BRERA CON DUE CAMERE DA LETTO E AFFRESCHI

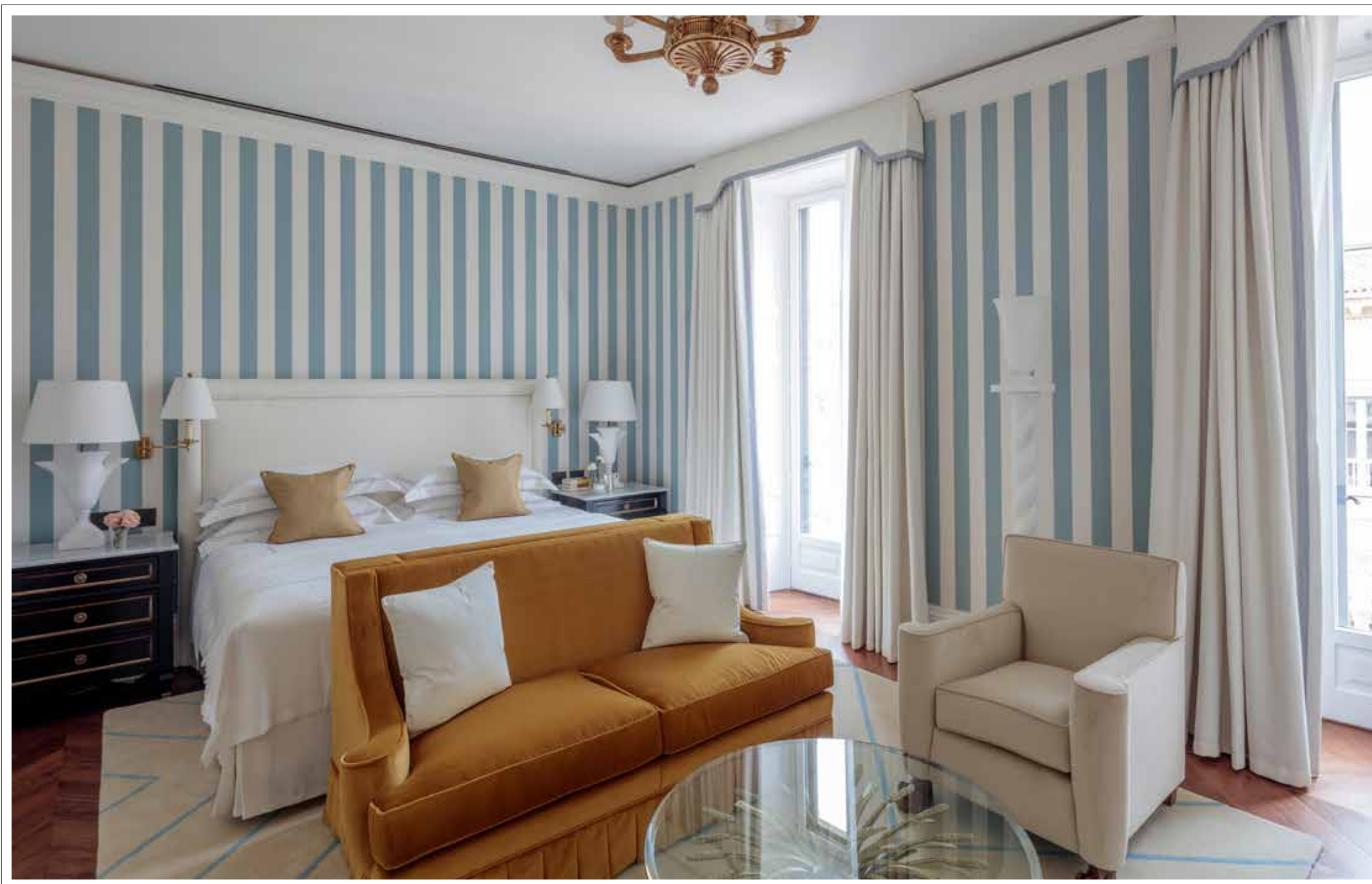
## DUOMO

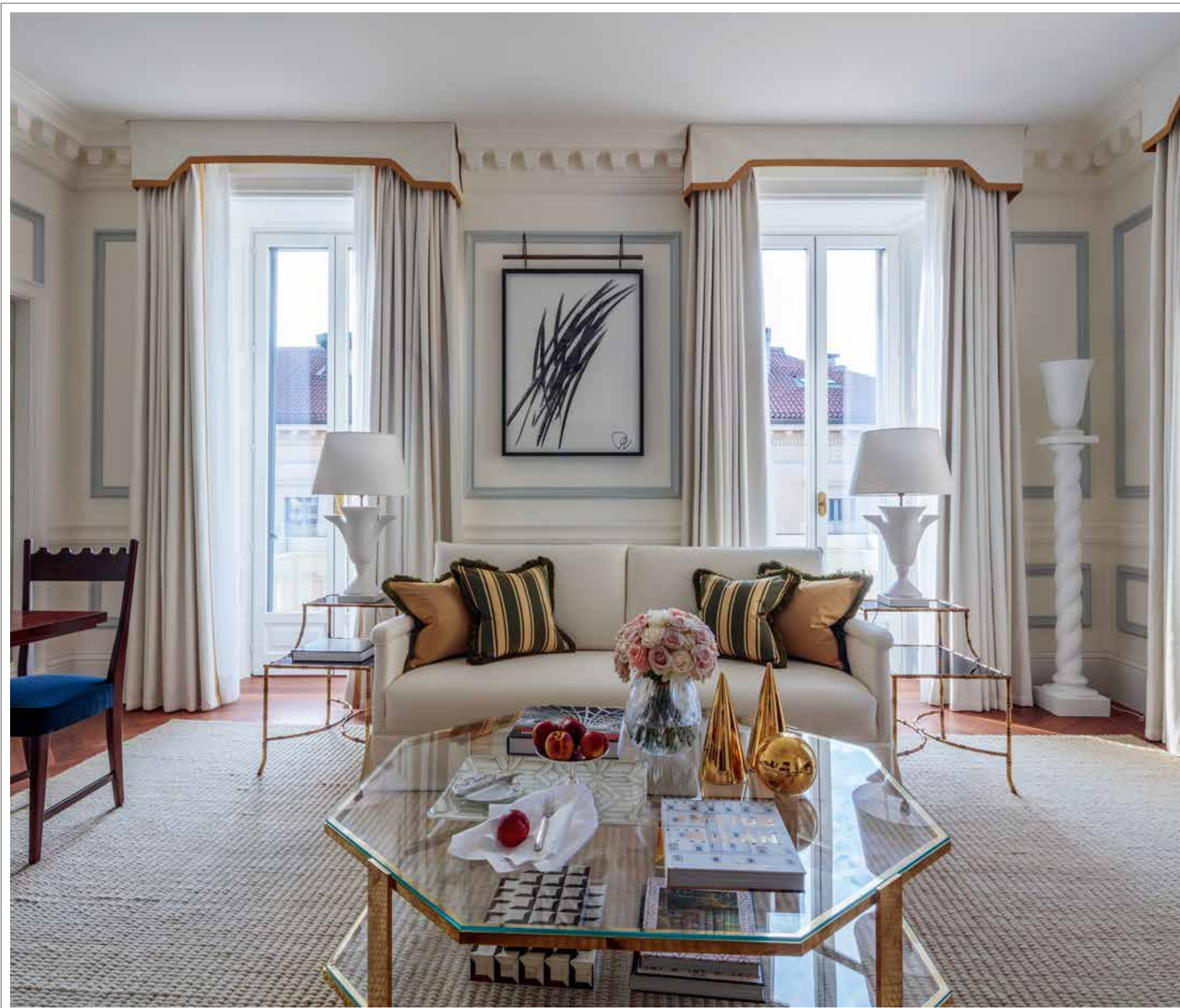
*secondo piano*

---

Un omaggio alla cattedrale più iconica della città, il nostro secondo piano Duomo ospita tre appartamenti unici, con una o due camere da letto.

Alcuni di questi appartamenti dispongono di un balcone che si affaccia su Via Della Spiga e Via Manzoni.

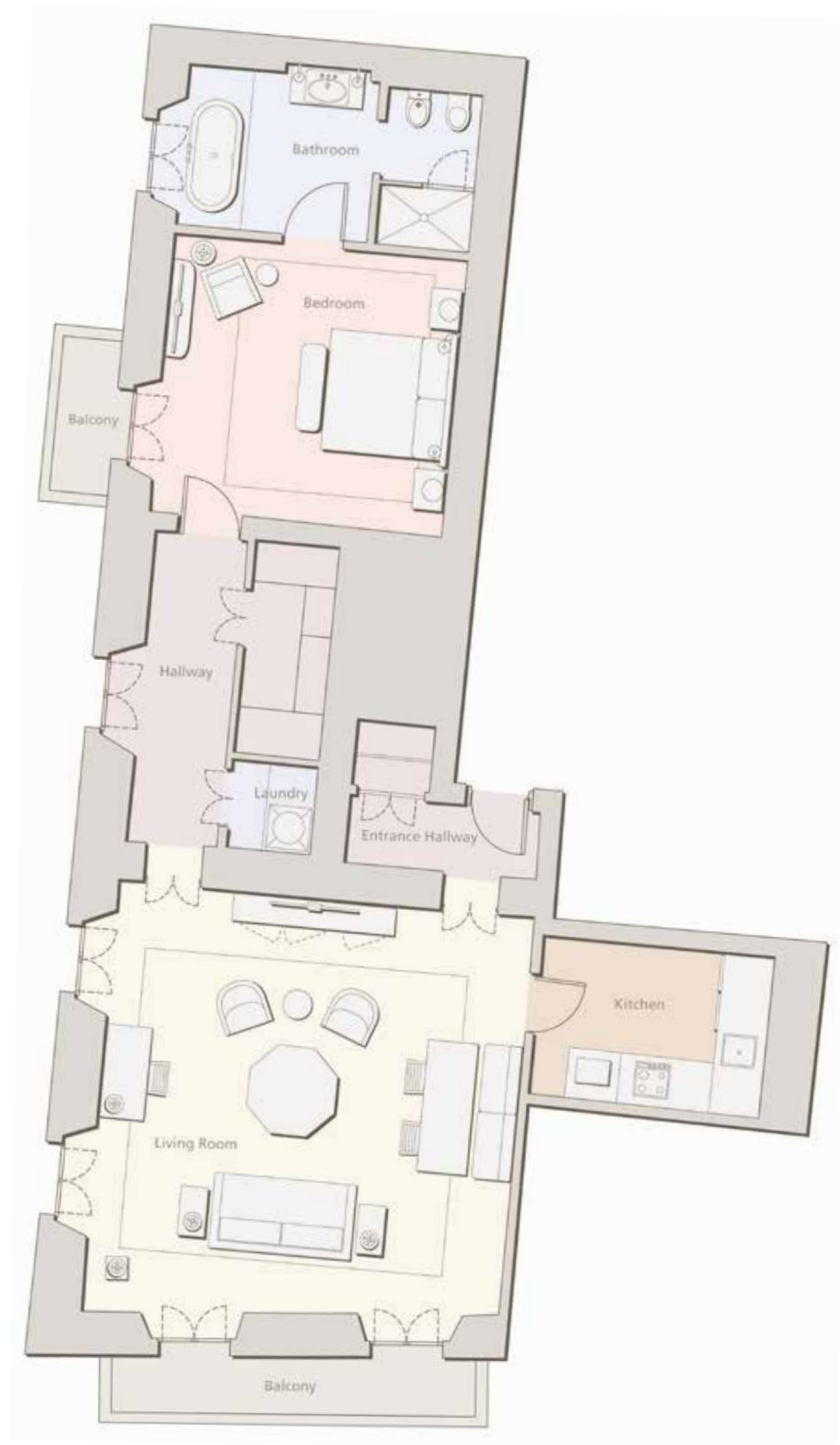




## APPARTAMENTO CON UNA CAMERA DA LETTO

Capacità: 2 adulti  
Location: secondo piano

Dimensioni: 76.5 m<sup>2</sup>  
Vista: Via della Spiga  
e Via Manzoni



DUOMO APPARTAMENTO CON UNA CAMERA DA LETTO

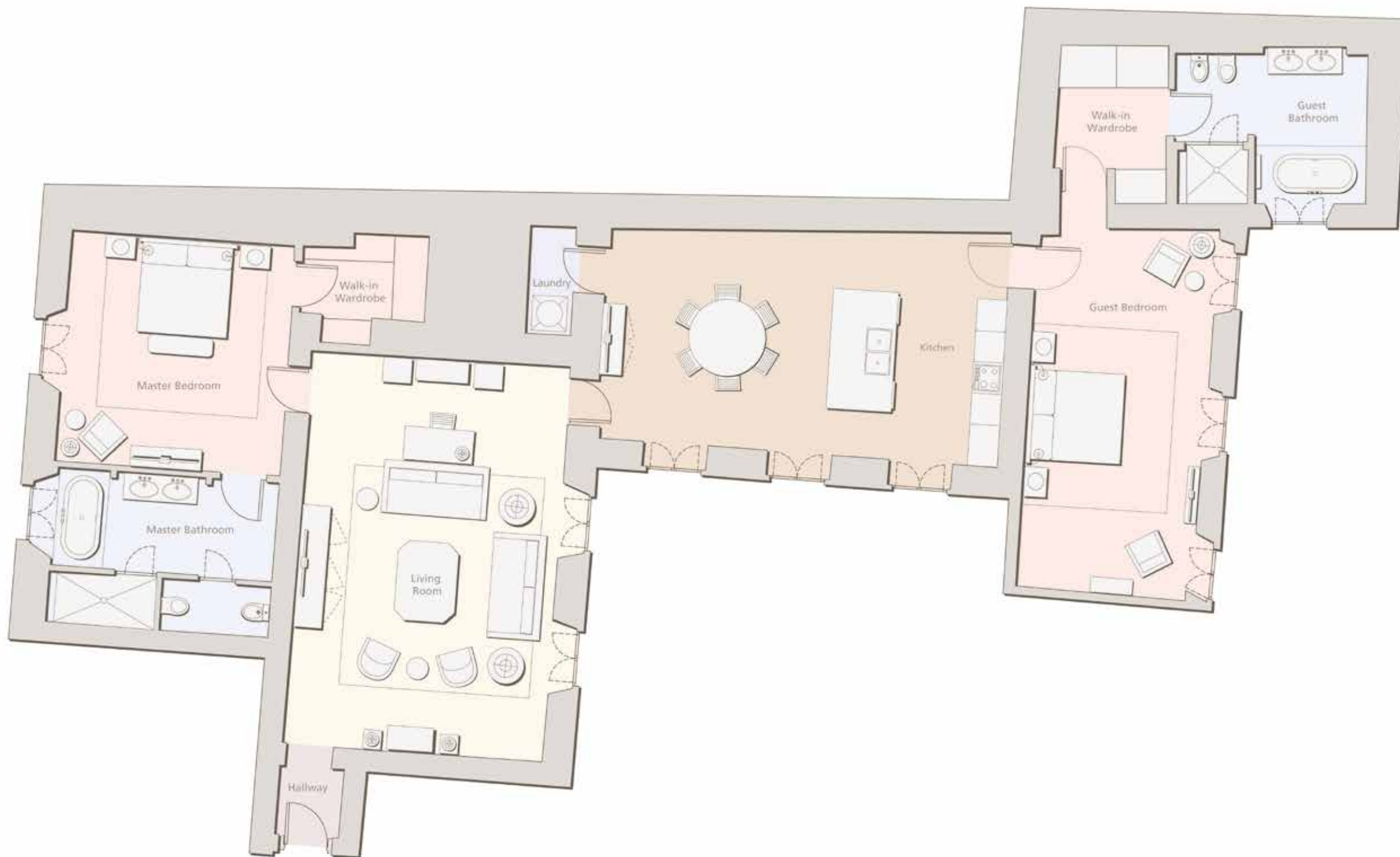


## APPARTAMENTI CON DUE CAMERA DA LETTO

Capacità: 4 adulti  
Location: secondo piano

Dimensioni: 136 m<sup>2</sup>  
Vista: Via della Spiga  
e cortile interno

Dimensioni: 136 m<sup>2</sup>  
Vista: Via Manzoni  
e cortile interno



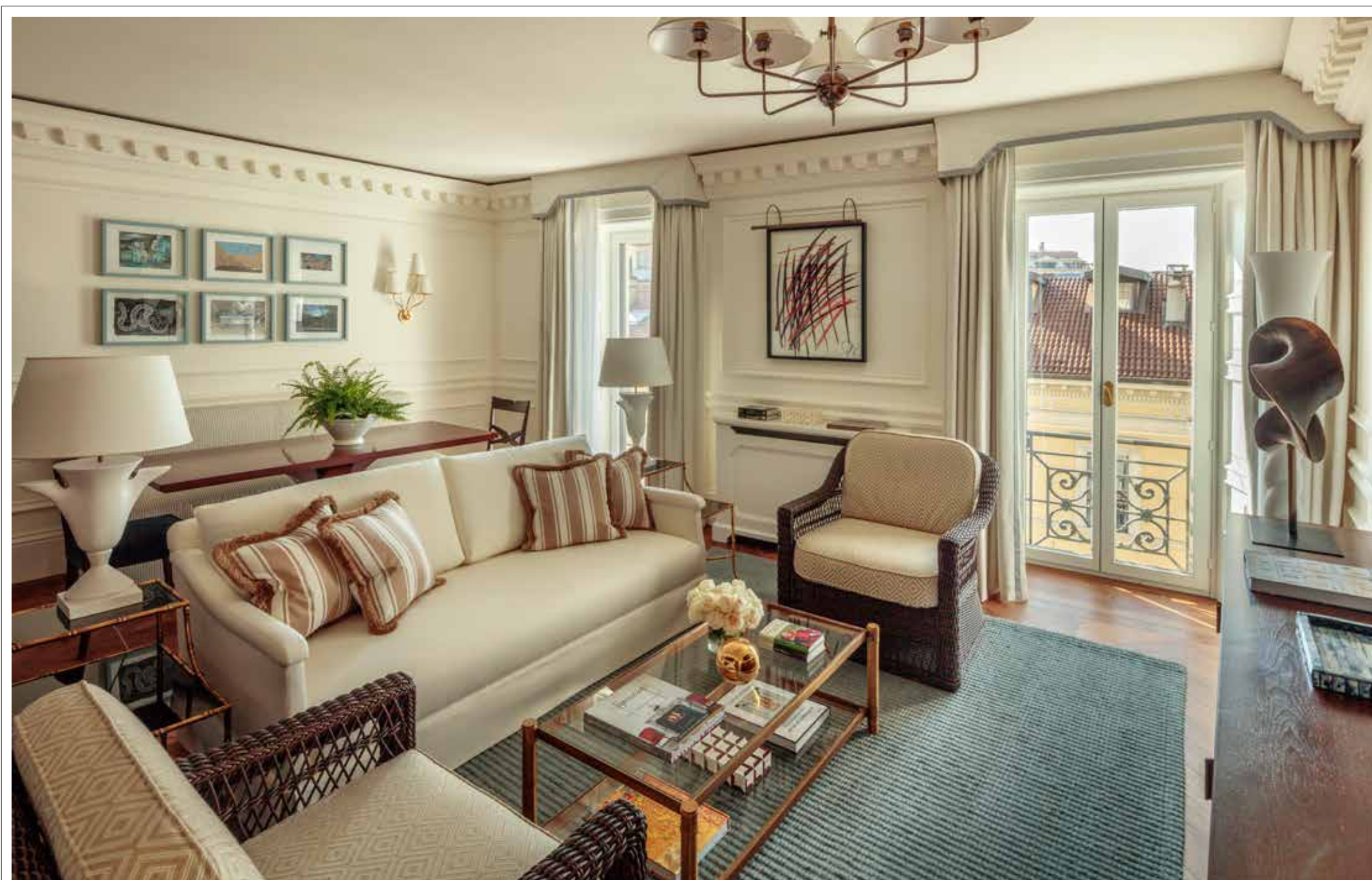
UNO DEI NOSTRI APPARTAMENTI DUOMO CON DUE CAMERE DA LETTO

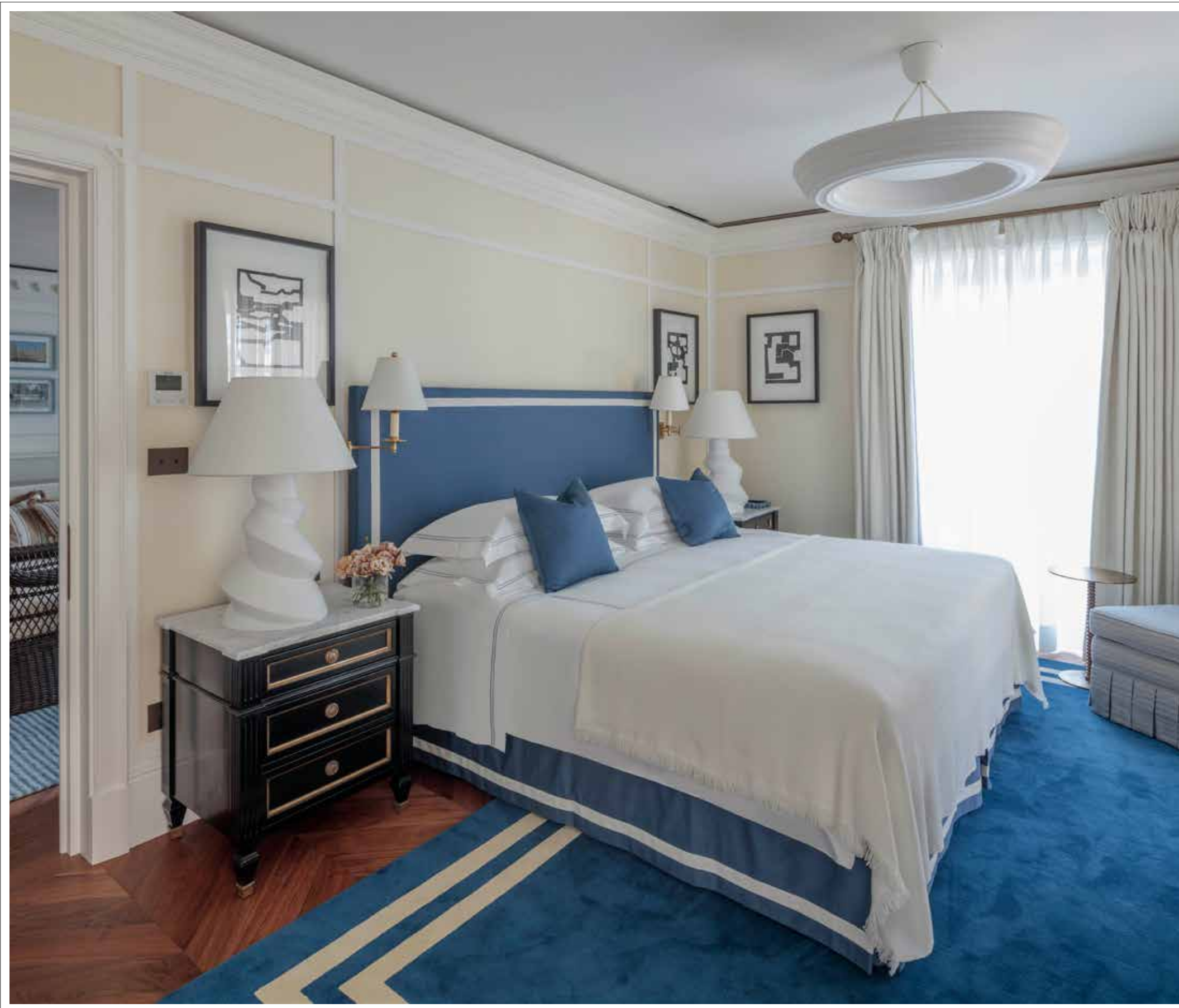
## ISOLA

*terzo piano*

---

Gli appartamenti Isola al terzo piano sono luminosi e ariosi. Entrambi gli appartamenti con due camere da letto dispongono di una terrazza privata. Il terzo appartamento è invece composto da due unità separate ma comunicanti per formare una residenza con tre camere da letto e terrazza.





APPARTAMENTO  
CON UNA CAMERA  
DA LETTO

Capacità: 2 adulti  
Location: terzo piano

Dimensioni: 72 m<sup>2</sup>  
Vista: cortile interno



ISOLA APPARTAMENTO CON UNA CAMERA DA LETTO

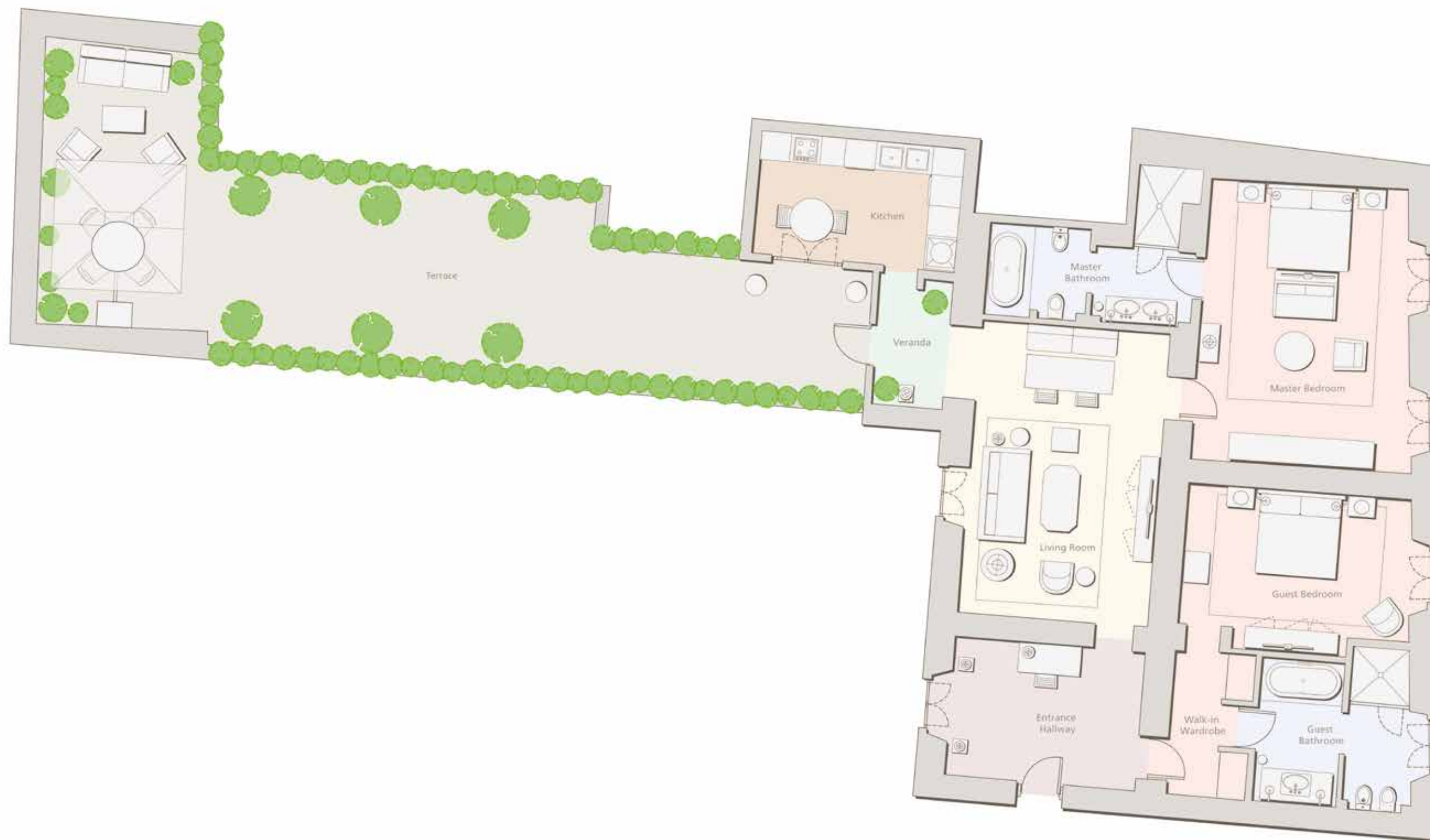


## APPARTAMENTI CON DUE CAMERA DA LETTO E TERRAZZA

Capacità: 4 adulti  
Location: terzo piano

Dimensioni: 182 m<sup>2</sup>  
Terrazza: 68m<sup>2</sup>  
Vista: Via Manzoni  
e cortile interno

Dimensioni: 126 m<sup>2</sup>  
Terrazza: 35m<sup>2</sup>  
Vista: Via della Spiga  
e cortile interno



UNO DEI NOSTRI APPARTAMENTI ISOLA CON DUE CAMERE DA LETTO E TERRAZZA



APPARTAMENTO  
CON TRE CAMERE  
DA LETTO

Capacità: 6 adulti  
Location: terzo piano

Dimensioni: 163.5 m<sup>2</sup>  
Terrazza: 35 m<sup>2</sup>  
Vista: Via Manzoni  
e cortile interno



ISOLA APPARTAMENTO CON TRE CAMERE DA LETTO

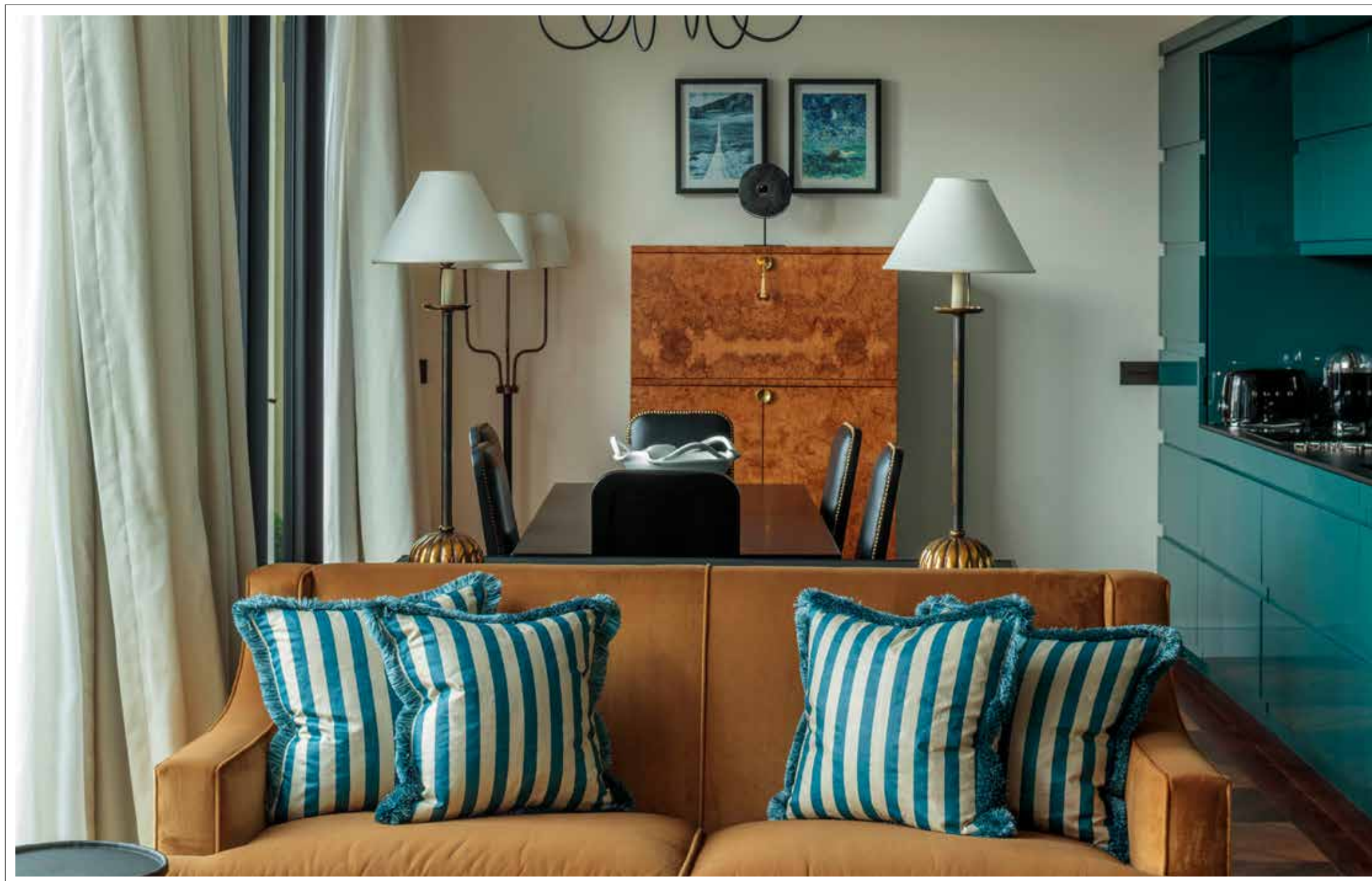
## TORTONA

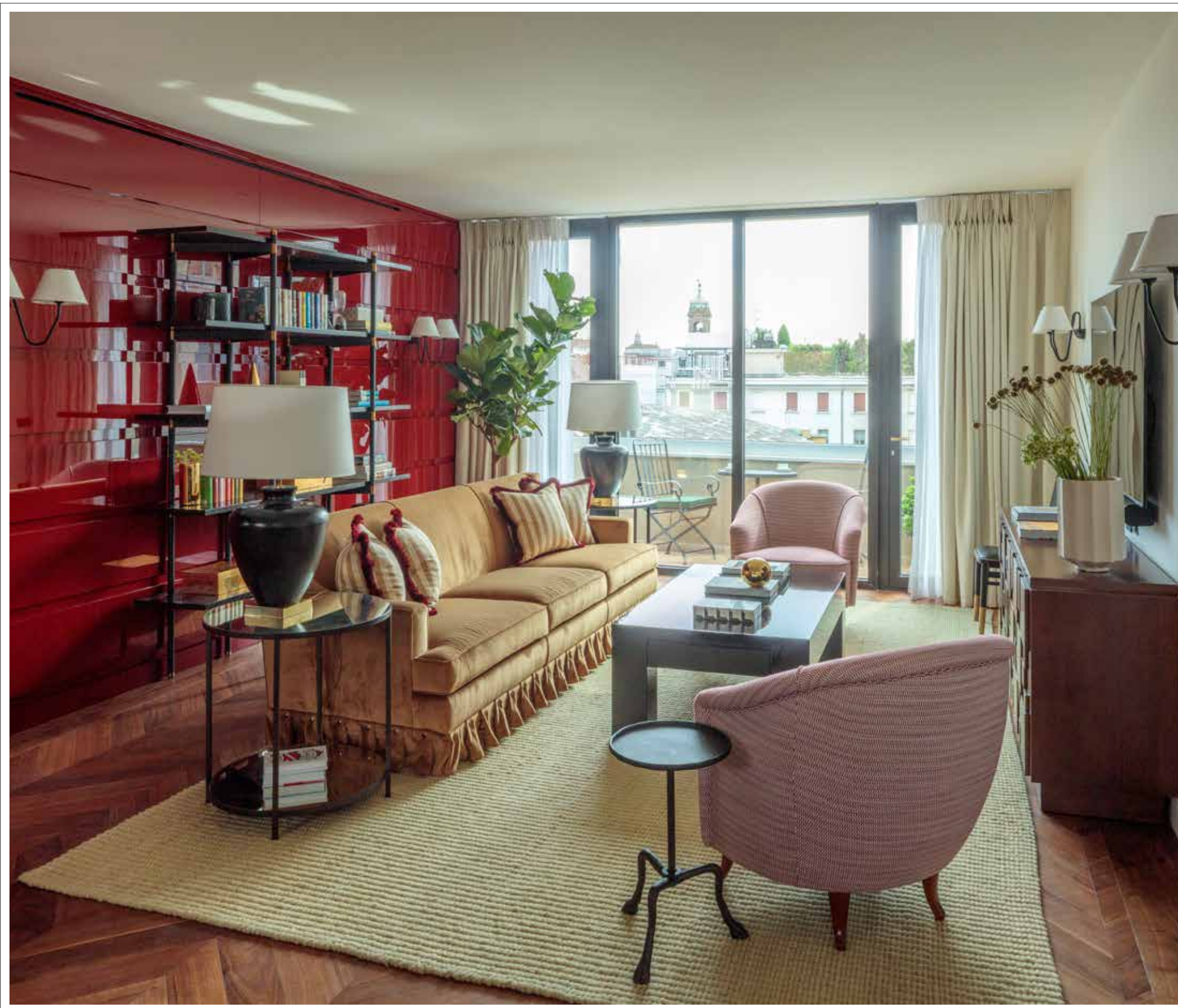
*quarto piano*

---

I due appartamenti al nostro quarto piano prendono il nome dal quartiere Tortona, conosciuto per il design.

Entrambi sono arredati in uno stile audace e contemporaneo e dispongono di balconi privati. L'appartamento con due camere da letto è accessibile agli ospiti con disabilità.

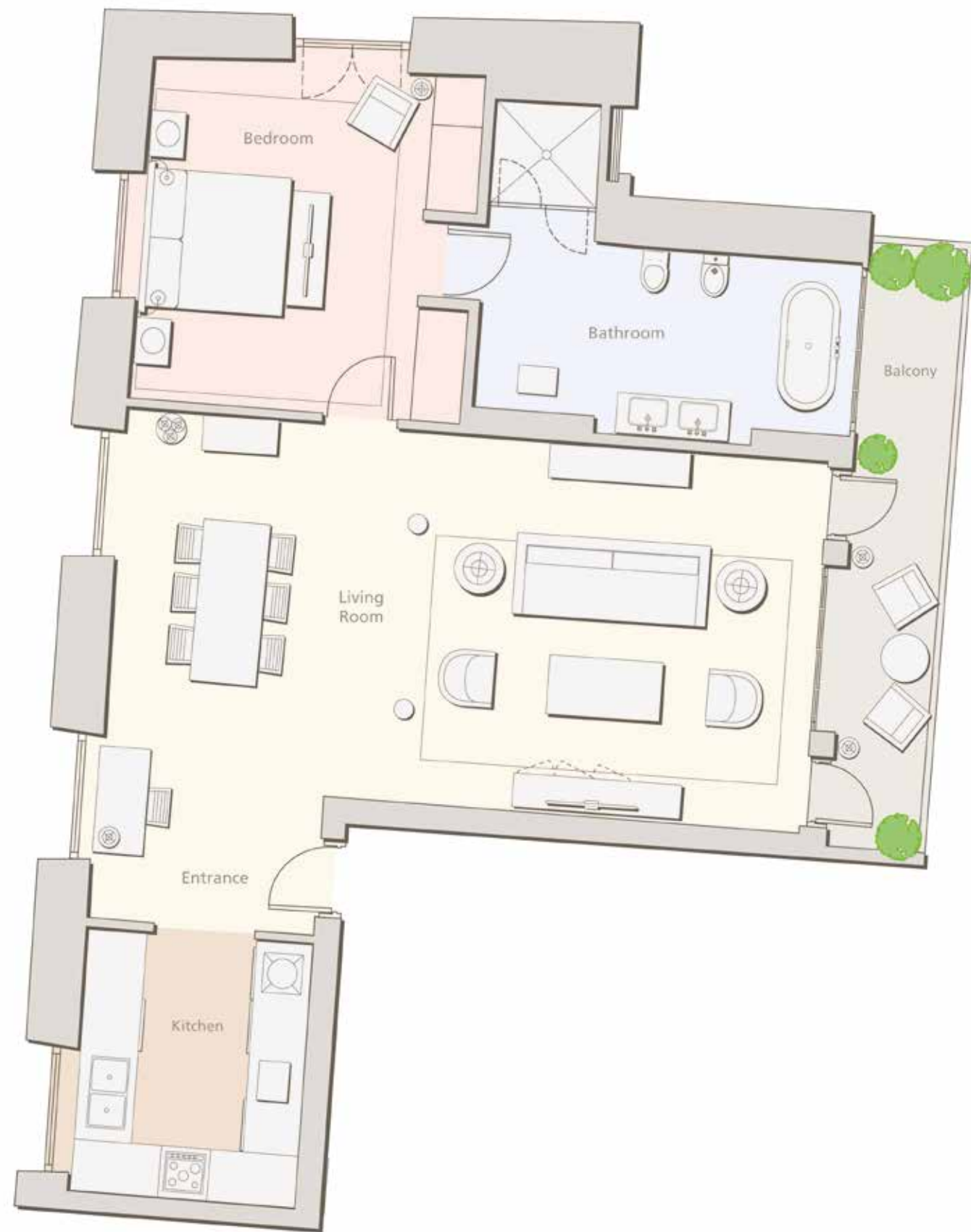




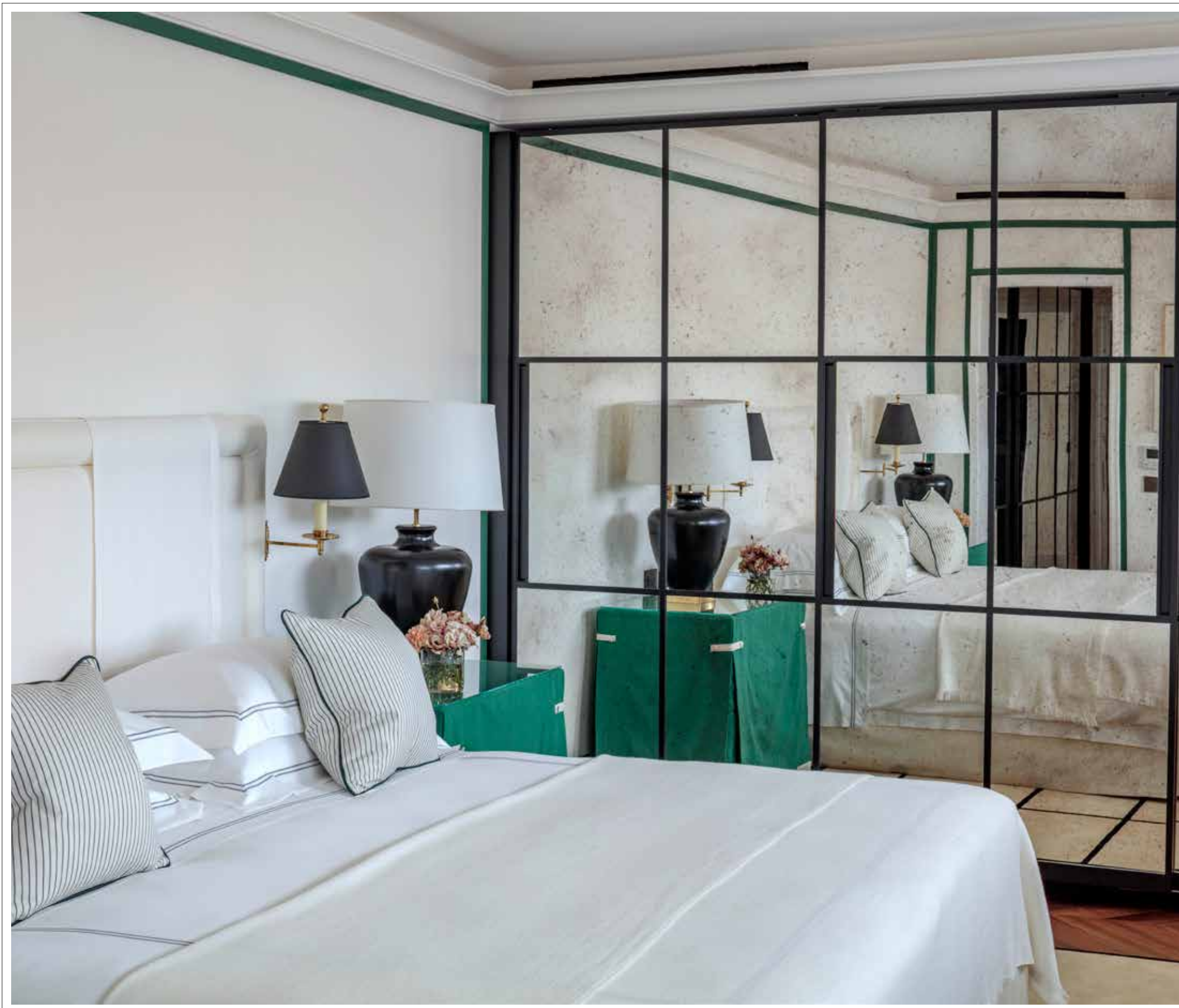
APPARTAMENTO  
CON UNA CAMERA  
DA LETTO

Capacità: 2 adulti  
Location: quarto piano

Dimensioni: 89 m<sup>2</sup>  
Vista: Duomo di Milano  
e tetti della città



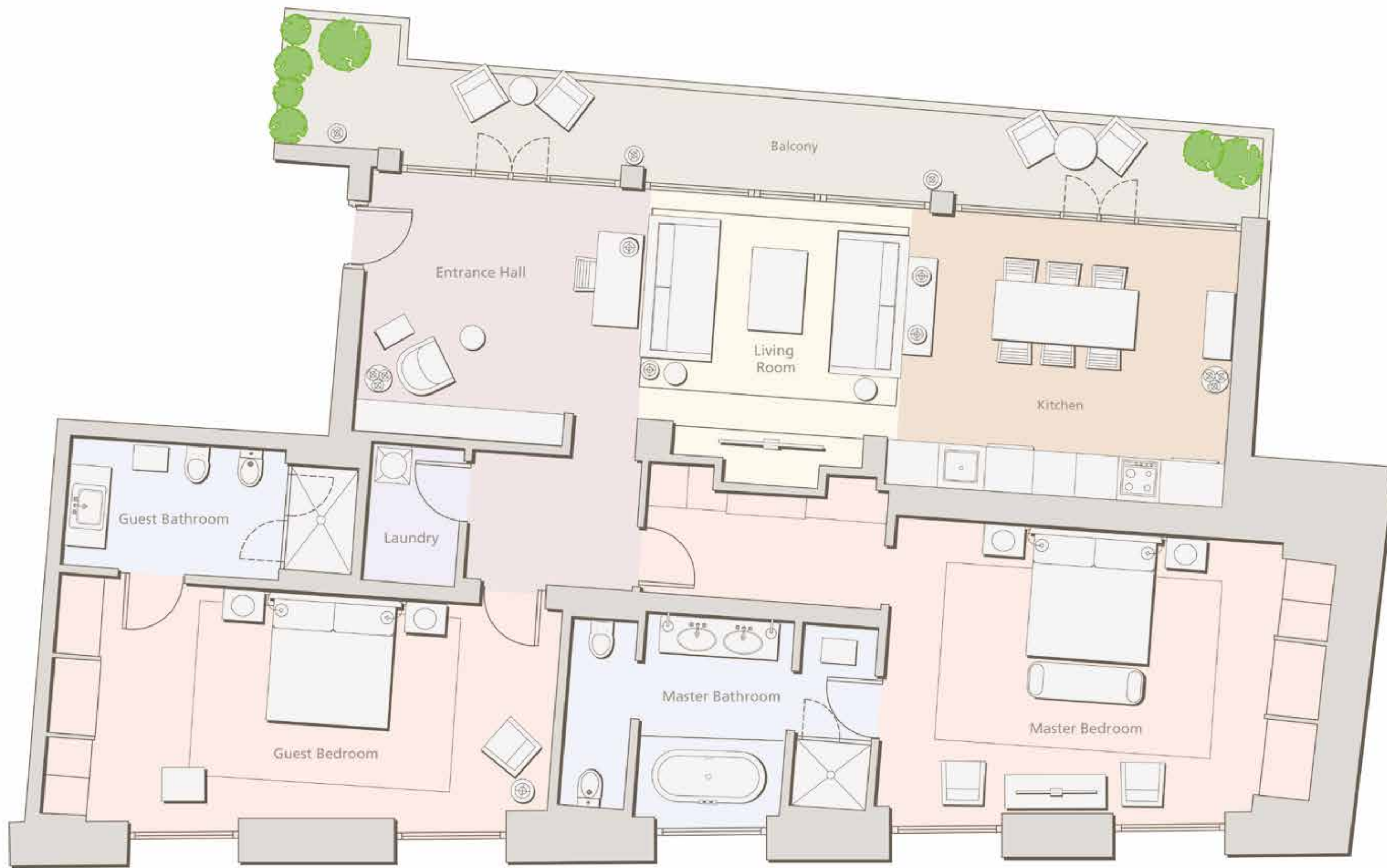
TORTONA APPARTAMENTO CON UNA CAMERA DA LETTO



APPARTAMENTO  
CON DUE CAMERA  
DA LETTO

Capacità: 4 adulti  
Location: quarto piano

Dimensioni: 133 m<sup>2</sup>  
Vista: Duomo di Milano  
e tetti della città



TORTONA APPARTAMENTO CON DUE CAMERA DA LETTO



## AMENITIES

---

- Palestra aperta 24 ore su 24, 7 giorni su 7 per gli ospiti
- Accappatoio e ciabattine
- Prodotti da bagno Irene Forte Skincare
- Accesso al Press Reader
- Macchina per caffè espresso con capsule
- Cofanetto di tè e infusi
- Cortile
- Salotto
- Terrazza sul tetto e bar (apertura 2025)

## FACILITIES

---

- Aria condizionata
- Pulizie giornaliere
- Cucina accessoriata
- Sistema audio HiFi
- Wi-Fi ad alta velocità
- House Concierge
- Cassetta di sicurezza
- TV satellitare
- TV e Chromecast
- Prese con porta USB

## I NOSTRI SERVIZI AGGIUNTIVI

Soggetti a supplemento

---

- Colazione consegnata in appartamento o colazione servita nel cortile
- Colazione "Full English Breakfast" preparata dal nostro chef nel comfort del vostro appartamento (da richiedere con 24 ore di anticipo e piatti preselezionati in anticipo)
- Biblioteca di libri e musica curata in base ai vostri gusti
- Servizi per il tuo animale domestico (sono benvenuti animali di piccola taglia sotto i 6 kg)
- Bar in camera con bevande a vostra scelta
- Pianificazione eventi e catering per celebrazioni
- Fiorista
- Servizio di spesa
- Servizio di lavanderia, stireria e lavaggio a secco
- Servizio di babysitting
- Personal Trainer
- Prenotazione preferenziale per ristoranti, l'Opera, vari musei, spettacoli e concerti
- Servizio di maggiordomo privato disponibile a ore, a giornata o per l'intero soggiorno
- Parcheggio custodito





## INFORMAZIONI SULLA CITTÀ

---

Capitale della moda e del design, metropoli antica e importante centro culturale: Milano è un luogo affascinante e in continua evoluzione.

Ospita incredibili capolavori artistici e architettonici, come l'Ultima Cena di Leonardo Da Vinci, il Duomo e la Scala, uno dei più grandi teatri d'opera del mondo.

Rocco Forte House si trova nel cuore di questa città unica, nel Quadrilatero della Moda, il quartiere dello shopping famoso per le sue boutique di design, le gallerie d'arte e i bar storici.



## LOCATION


Rocco Forte House si trova in via Manzoni, nel quartiere più trendy di Milano, ed è costituito da undici unità ospitate in un palazzo del diciannovesimo secolo sapientemente restaurato. Progettati da Olga Polizzi in collaborazione con Paolo Moschino e Philip Vergeylen, gli appartamenti vantano splendide viste sul movimentato Quadrilatero della Moda.

Rocco Forte House è a:

- 10 minuti di auto dalla Stazione Centrale di Milano
- 30 minuti di auto dall'aeroporto di Milano Linate (LIN)
- 50 minuti di auto dall'aeroporto di Milano Malpensa (MXP)
- 50 minuti di auto dall'aeroporto di Bergamo Orio al Serio (BGY)

Rocco Forte House  
46 Via Manzoni, 20121 Milano (MI), Italia  
T + 39 02 2110 0715

reservations.milano@roccofortehotels.com

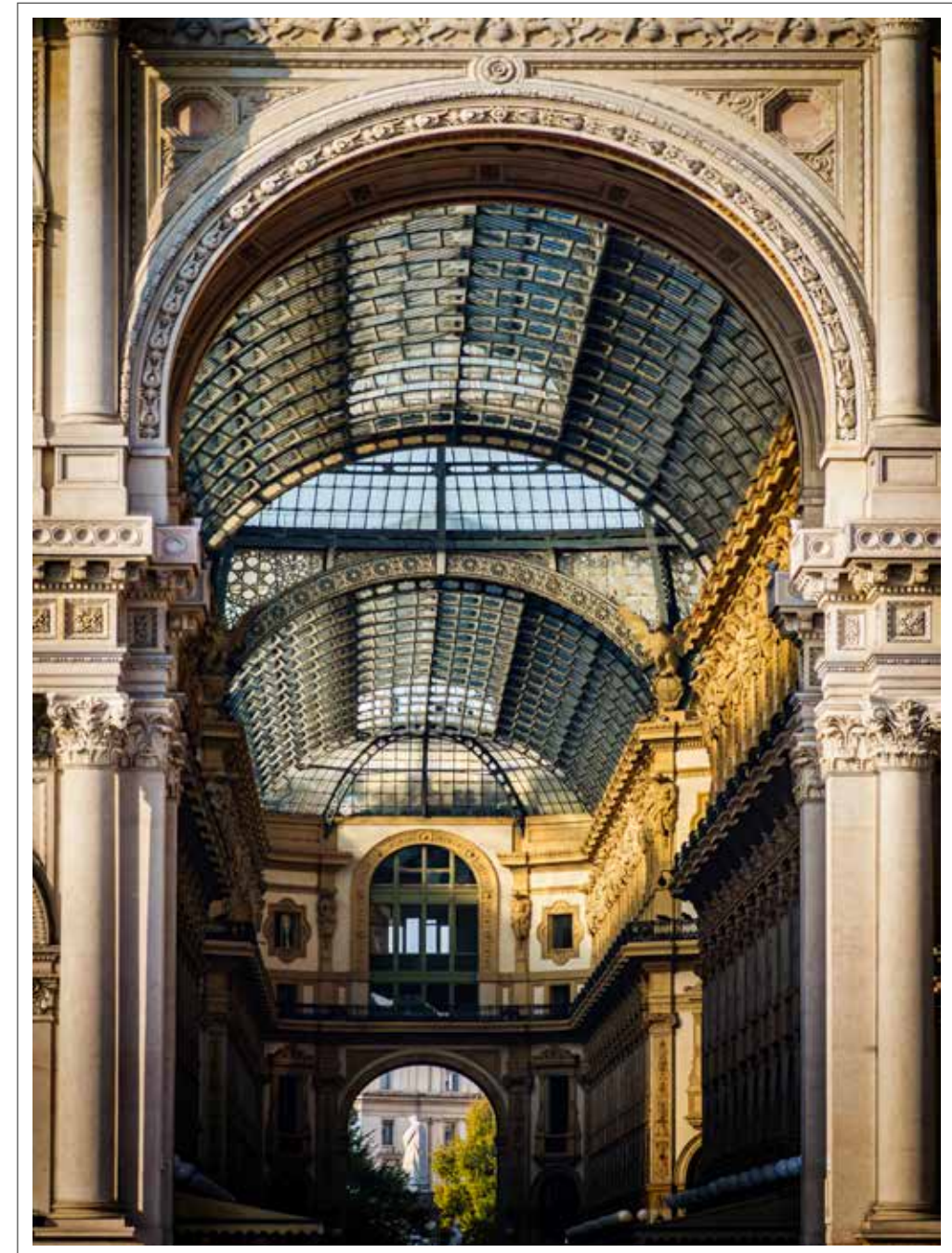
 @roccofortehousemilan

 @roccofortehousemilan

 @RoccoForteHouseMilan

## APPARTAMENTI

- 4 appartamenti con una camera da letto, dai 72 ai 90m<sup>2</sup> (uno accessibile agli ospiti con disabilità)
- 5 appartamenti con due camere da letto, dai 128 ai 136m<sup>2</sup> (uno accessibile agli ospiti con disabilità)
- 2 appartamenti con due camere da letto e terrazza, dai 126 ai 182m<sup>2</sup>
- 1 appartamento con tre camere da letto e terrazza, 198m<sup>2</sup> (creato collegando 2 appartamenti)





## ROCCO FORTE HOTELS

---

HOTEL AMIGO  
BRUSSELS

THE BALMORAL  
EDINBURGH

HOTEL SAVOY  
FLORENCE

BROWN'S HOTEL  
LONDON

ROCCO FORTE HOUSE  
MILAN

THE CARLTON  
MILAN

THE CHARLES HOTEL  
MUNICH

MASSERIA TORRE MAIZZA  
PUGLIA

HOTEL DE LA VILLE  
ROME

HOTEL DE RUSSIE  
ROME

ROCCO FORTE HOUSE  
ROME

VILLA IGIEA  
PALERMO

ROCCO FORTE PRIVATE VILLAS  
VERDURA RESORT, SICILY

VERDURA RESORT  
SICILY

HOTEL ASTORIA  
ST PETERSBURG

### **FUTURE APERTURE**

PALAZZO SIRIGNANO  
NAPLES

PALAZZO CASTELLUCCIO  
NOTO

COSTA SMERALDA  
SARDINIA